

CS 1300

Chiarezza da ogni angolazione. Semplicemente integrata.

Immagine nitide per il tuo flusso di lavoro

La telecamera intraorale CS 1300 è progettata per offrire immagini di alta qualità che rendono più efficace la comunicazione con il paziente e supportano la documentazione clinica quotidiana. La sua gestione intuitiva, la testina rotante e le funzioni di illuminazione contribuiscono all'efficienza del processo di acquisizione delle immagini, mentre l'integrazione con CS Imaging versione 8 e con software di terze parti semplifica il flusso di lavoro.

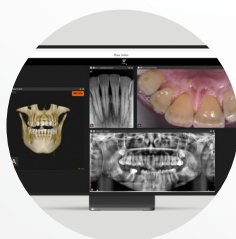
- Chiarezza HD per migliorare la comunicazione con il paziente
- Testina rotante a 280° progettata per facilitare l'acquisizione delle immagini
- Acquisizione delle immagini con un solo clic
- Ampia gamma di messa a fuoco per dettagli macro e visualizzazioni più ampie
- Integrazione completa con il software Carestream Dental
- Configurazione plug-and-play per una configurazione semplice e una condivisione immediata



Testina rotante a 280°



Facile acquisizione delle immagini con un solo clic



Flusso di lavoro di imaging unificato



Tecnologia connessa. Comunicazione efficace.

Mostra ai pazienti ciò che osservi con immagini dettagliate che aiutano a spiegare le problematiche riscontrate e le opzioni di trattamento. Grazie alla perfetta integrazione con il software CS Imaging, la telecamera CS 1300 offre un flusso di lavoro di imaging unificato che fa risparmiare tempo e agevola il confronto sui casi clinici.

Imaging di alta qualità

La telecamera CS 1300 offre immagini dettagliate su un ampio intervallo di messa a fuoco, dalle viste macro alle viste dell'arcata dentale. Due modalità di messa a fuoco automatica garantiscono risultati nitidi e precisi con regolazioni minime, contribuendo a migliorare la comunicazione e la comprensione da parte del paziente.

Accesso semplice, comfort garantito

Con una testina rotante a 280° e un design ergonomico, raggiungere ogni zona della bocca diventa più semplice, migliorando l'efficienza dell'acquisizione e riducendo lo stress operativo.

Illuminazione che si adatta

Nove luci LED regolabili garantiscono un'illuminazione uniforme riducendo i riflessi. Le modalità di temperatura colore selezionabili permettono al clinico di scegliere l'ambiente luminoso più adatto.

Interfaccia intuitiva

Un pulsante dedicato e un'interfaccia intuitiva rendono l'acquisizione e la revisione delle immagini un processo semplice e immediato. Le immagini vengono archiviate direttamente in CS Imaging, così i dati dei pazienti restano organizzati e a portata di mano.

Semplicità plug-and-play

È sufficiente collegare la telecamera al PC, senza bisogno di driver, per poterla utilizzare immediatamente. Si installa con facilità, permettendo una condivisione veloce e comoda tra diverse postazioni.

Integrazione completa

La telecamera CS 1300 è progettata per garantire un'integrazione ottimale con CS Imaging e un'esperienza utente semplice e unificata. La compatibilità TWAIN aggiunge versatilità, permettendo l'integrazione con soluzioni software di terze parti.

