

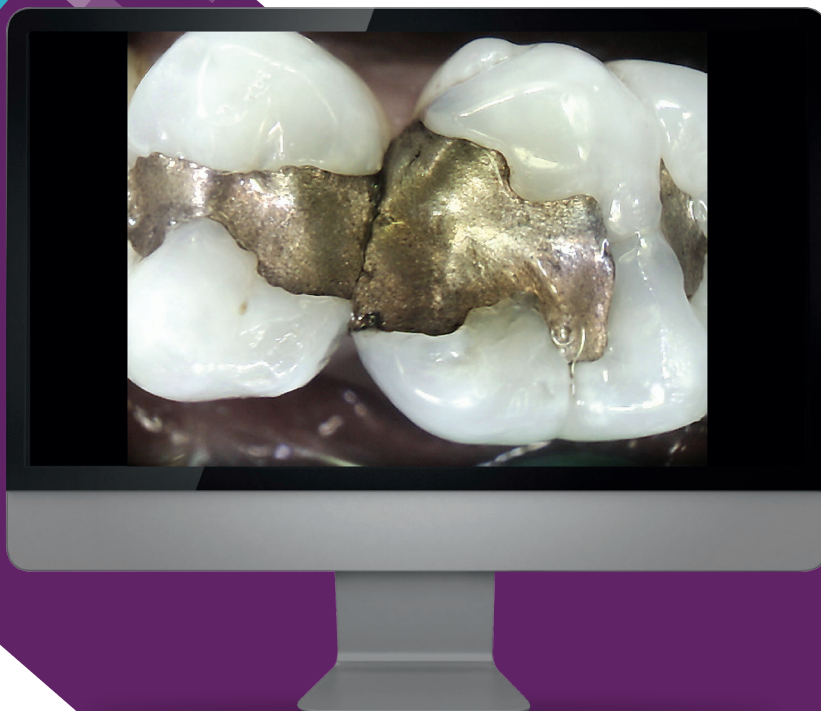
# Ridefiniamo Il Modo In Cui Comunicate

TELECAMERE INTRAORALI



# L'accettazione Del Caso Inizia Con Una Immagine

Le telecamere Carestream Dental guidano il percorso verso capacità diagnostiche e formazione del paziente migliori. Inoltre queste telecamere stanno ridefinendo il modo in cui comunicate: le immagini di alta qualità permettono ai vostri pazienti di comprendere meglio la propria situazione clinica e aiutano a chiarire i dettagli del caso con le assicurazioni. Queste telecamere intraorali forniscono la potente evidenza visiva che vi occorre per ottenere che il processo del trattamento possa iniziare.



# Telecamera Intraorale CS 1500

Disponibile nei modelli sia con filo sia wireless, la CS 1500 vi offre le immagini ad alta risoluzione che vi occorrono — dalle viste portrait / ritratto a quelle macro — per la diagnosi, la pianificazione del trattamento e l'avvio della conversazione.

- Messa a fuoco automatica a obiettivo liquido
- Sistema di regolazione automatica dell'illuminazione con 8 LED
- Intervallo di messa a fuoco da 1 mm all'infinito
- Capacità di acquisizione di immagini statiche e video



La versione con filo si collega via USB; la versione wireless supporta collegamenti AV, VGA e S-video.

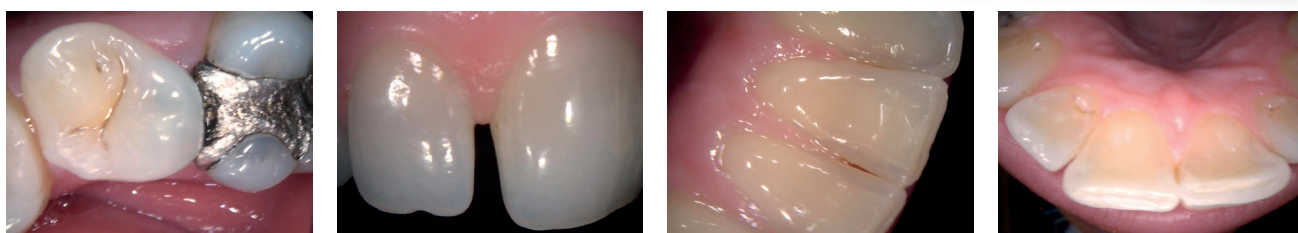
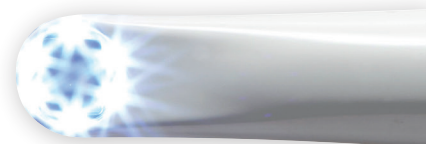


Immagini d'alta qualità su un'ampia gamma di tipi di viste.

# Telecamera Intraorale CS 1200

Combinando immagini di alta qualità, facilità di utilizzo e condivisione facile, la CS 1200 è la scelta perfetta per una telecamera intraorale "entry level". È caratterizzata da un sistema d'illuminazione a 6 LED, a regolazione automatica, e da un ampio intervallo di messa a fuoco (3 mm - 25 mm).

- La telecamera memorizza fino a 300 immagini
- Elimina la necessità di avere memory card o computer in ciascun ambiente operativo



Immagini di alta qualità che riprendono crack, carie e altre anomalie.

# Qual È La Telecamera Giusta Per Voi?

- Con filo o wireless per il massimo di mobilità
- Semplice da condividere con molteplici metodi di connessione, inclusi USB, S-Video, AV e Wi-Fi\*\*
- Facile da integrare con il vostro attuale software di imaging, grazie alla conformità TWAIN
- Apprendimento diretto e utilizzo facile con: pulsanti di acquisizione immagine con un clic; teste arrotondate e di forma rastremata; e un manipo ergonómico e leggero per gli utenti destri e per quelli mancini
- Potente e convincente con immagini ad alta risoluzione (1024 x 768), colori fedeli alla realtà e ampio intervallo di messa a fuoco

Caratteristica	CS 1500	CS 1200
Risoluzione per immagini statiche	1024 (H) x 768 (V)	1024 (H) x 768 (V)
Risoluzione video	640 x 480	640 x 480
Intervallo di messa a fuoco	Da 1 mm a infinito	Da 3 mm a 25 mm
Immagini Portrait	Sì	No
Autofocus	Sì, lente liquida	No, a fuoco fisso
Collegamento	USB (diretto al PC) S-video (diretto al monitor)* AV (diretto al monitor)* VGA (diretto al monitor)*	USB (diretto al PC)
Visualizzazione	PC, monitor video	PC, monitor video
Opzione wireless (Wi-Fi)	Sì	No
Sistema d'illuminazione	8 LED	6 LED

\*Solo con la telecamera wireless

Per maggiori informazioni inviateci un'email a [info.emea@csdental.com](mailto:info.emea@csdental.com) o visitate [carestreamdental.it](http://carestreamdental.it)



Memorizzazione dell'immagine su computer o scheda SD.