



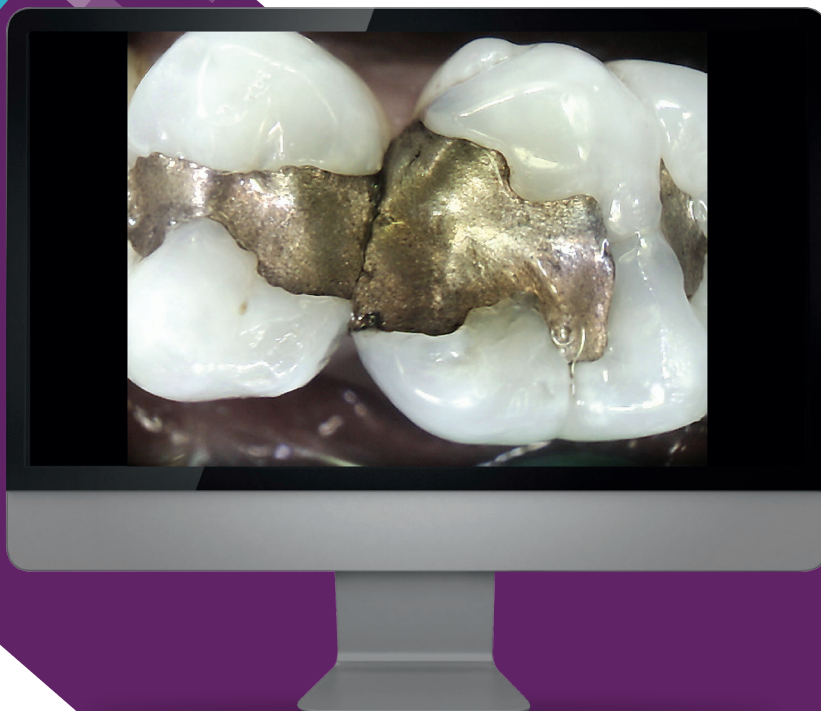
# Redéfinissez votre façon de communiquer

CAMÉRAS INTRA-ORALES



# L'acceptation d'un traitement commence par une image

Les caméras intra-orales Carestream Dental ouvrent la voie à des capacités renforcées en matière de diagnostic et favorisent une meilleure compréhension de la part du patient. Elles redéfinissent également la façon dont vous communiquez : les images de haute qualité permettent à vos patients de mieux comprendre leur situation clinique et vous aident à clarifier les détails du dossier avec les compagnies d'assurance. Ces caméras intra-orales fournissent la preuve visuelle décisive dont vous avez besoin pour entamer le processus de traitement.



# Caméra intra-orale CS 1500

Disponible en deux modèles (filaire et sans fil), la caméra CS 1500 délivre les images haute résolution dont vous avez besoin – des clichés en mode portrait aux vues macro – pour établir un diagnostic, planifier le traitement et entamer la discussion avec le patient.

- Mise au point automatique réelle avec lentille liquide
- Système d'éclairage 8 LED à ajustement automatique
- Plage de mise au point de 1 mm à l'infini
- Fonction de capture d'image ou de vidéo



La version filaire se connecte via USB ; la version sans fil prend en charge les connexions AV, VGA et S-video.

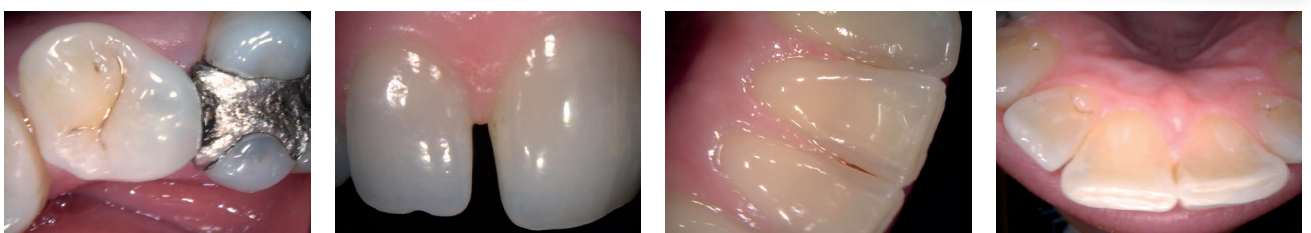
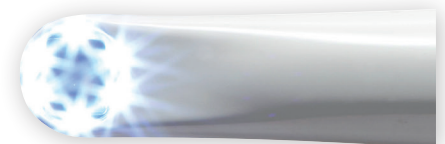


Des images de haute qualité dans un large éventail de champs d'examen.

# Caméra intra-orale CS 1200

Alliant images de haute qualité, facilité d'utilisation et partage aisé, la caméra CS 1200 est la caméra intra-orale d'entrée de gamme idéale. Elle dispose d'un système d'éclairage 6 LED à ajustement automatique et d'une généreuse plage de mise au point comprise entre 3 mm et 25 mm.

- Enregistre jusqu'à 300 images
- Élimine le besoin de cartes mémoire ou d'ordinateurs à chaque poste de travail



Les images de haute qualité capturent les fissures, les caries et autres anomalies.

# Quelle est la caméra qui vous convient le mieux ?

- Caméra filaire ou modèle sans fil pour une mobilité optimale
- Partage simplifié grâce aux nombreuses méthodes de connexion, notamment USB, S-Video, AV et Wi-Fi\*\*
- Facilité d'intégration avec votre logiciel d'imagerie actuel grâce à la compatibilité avec TWAIN
- Simple à apprendre et à utiliser : boutons d'acquisition d'images en un seul clic ; têtes arrondies/formes coniques ; pièce à main légère et ergonomique pour les utilisateurs droitiers et gauchers
- Résultats éloquentes et persuasifs grâce à des clichés en couleurs haute résolution (1024 x 768) fidèles à la réalité et une large plage de mise au point

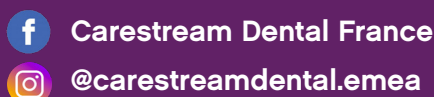
Fonctionnalité	CS 1500	CS 1200
Résolution image fixe	1024 (H) x 768 (V)	1024 (H) x 768 (V)
Résolution vidéo	640 x 480	640 x 480
Plage de mise au point	1 mm à l'infini	3 mm à 25 mm
Images en format portrait	Oui	Non
Mise au point automatique	Oui, lentille liquide	Non, mise au point fixe
Connexion	USB (directe à un ordinateur) S-Video (directe à un écran)* AV (directe à un écran)* VGA (directe à un écran)*	USB (directe à un ordinateur)
Affichage	PC, moniteur vidéo	PC, moniteur vidéo
Option sans fil (Wi-Fi)	Oui	Non
Système d'éclairage	8 LED	6 LED

\*Uniquement disponible avec la caméra sans fil.

Pour plus d'information, Rendez-vous sur notre site [carestreamdental.fr](http://carestreamdental.fr) ou envoyez nous un mail sur [info.emea@csdental.fr](mailto:info.emea@csdental.fr)



Enregistrez l'image sur votre ordinateur ou une carte SD.



\*\* Modèle sans fil.

© 2021 Carestream Dental LLC. 23028 DE IO family BR 0621.

Le CS 1200 et le CS 1500 sont des dispositifs médicaux de classe I fabriqués par Carestream Dental LLC et dont l'évaluation de la conformité a été réalisée par BSI.

Ils sont destinés à la capture de vidéos et d'images en couleur de la cavité buccale. Lisez attentivement la notice d'utilisation.