

Dental Excellence
in jedem Bereich.



Praxisausstattung

KaVo Behandlungseinheiten, Behandlungsleuchten, Behandlerstühle, Patientenkommunikationssystem, Dentalmikroskope und weiteres Zubehör für die zahnärztliche Praxis.



Instrumente

Dentale Hand- und Winkelstücke, Turbinen, Pulverstrahlhandstücke und Kleingeräte für alle Anwendungsgebiete von Diagnostik über Prophylaxe bis hin zu Restauration, Chirurgie, Endodontie und Instrumentenpflege.



Imaging

Intraorale Strahler, Sensoren und Speicherfolien, Panorama- und Fernröntgen, auch mit DVT Kombination, sowie dedizierte DVT Geräte für jede Indikation in der Zahnmedizin.



CAD/CAM

Dentale CAD/CAM Lösungen für hochästhetische, naturidentische und langlebige Restaurationen, passend für Zahnärzte und Zahntechniker.

KV_07_17_0025_REVO © Copyright KaVo Dental GmbH.

Scan eXam™
Schnell, einfach und genial digital.



Die in diesem Katalog gezeigten und beschriebenen Produkte und Ausstattungen sowie Dienstleistungen sind nicht in allen Ländern erhältlich. Alle Angaben entsprechen den zum Zeitpunkt der Drucklegung vorhandenen Kenntnissen. KaVo Dental GmbH übernimmt keinerlei Gewähr für Abweichungen in Farbe und Form von den Abbildungen, Irrtümer sowie Druckfehler und behält sich das Recht vor, jederzeit Änderungen an den Prospekten zu machen. Nachdruck, auch auszugsweise, nur mit Genehmigung der KaVo Dental GmbH.

Scan eXam™ und KaVo™ sind Marken der Kaltenbach & Voigt GmbH und sind entweder eingetragene Marken oder werden als Benutzungsmarken verwendet in den Vereinigten Staaten und/oder in anderen Ländern. iDOT™ ist entweder eine eingetragene Marke oder eine Benutzungsmarke der Kavo Kerr Group Finland in den Vereinigten Staaten und/oder in anderen Ländern. Alle anderen Marken sind Eigentum ihrer jeweiligen Besitzer.

KaVo verbindet Dental Excellence mit herausragender Röntgenkompetenz.

Scanner-Auflösung 17 lp/mm. Farbtiefe 16 Bit.

Okklusale 4C-Projektion



Größe 0

22 x 31 mm
734 x 1034 Pixel
1.08 MB

Größe 1

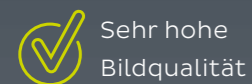
24 x 40 mm
800 x 1334 Pixel
1.53 MB

Größe 2

31 x 41 mm
1034 x 1368 Pixel
2.03 MB

Größe 3

27 x 54 mm
900 x 1800 Pixel
2.32 MB



Sehr hohe Bildqualität



Zukunftsweisende Systemintegration



Exzellenter Bedienkomfort

Genau und konsistente Diagnoseergebnisse.

Hochpräzise Bildqualität.

Der KaVo Scan eXam™ Speicherfolienscanner liefert konsequent Bilder mit hoher Detailgenauigkeit und exzellentem Kontrast. Dies wird durch einen großen Dynamikbereich der Speicherfolie erreicht, sodass immer die bestmögliche diagnostische Darstellung erreicht wird. Mit seiner schnellen Bildverarbeitung fügt sich das System ideal in den Praxis-Workflow ein.

Professionelle Softwarelösung.

Der KaVo Scan eXam™ wird mit einer Bildverarbeitungs-Software ausgeliefert, die speziell für den anspruchsvollen Praxis-Einsatz entwickelt wurde. Effiziente Bildbearbeitungs-Funktionen erlauben eine professionelle Bildoptimierung, zugleich sorgt die ausgezeichnete Interoperabilität für die Anbindung an andere Softwareanwendungen wie auch an ein DICOM-Umfeld.



Exzellente Produktivität.

Extrem schnell zu hervorragenden Bildergebnissen.

Scan eXam™ setzt Maßstäbe bei der Bildverfügbarkeit. Der gesamte Vorgang vom Lesen bis zum Löschen der Aufnahme benötigt nur Sekunden, sodass auch bei Eingabe von mehreren Folien ein zügiger Arbeitsfluss ohne Wartezeiten gegeben ist. Die Speicherfolien bieten Ihnen Bildergebnisse mit sehr hoher Bildqualität sowie ein breit gefächertes Anwendungsspektrum.

Der große Dynamikumfang der Speicherfolienaufnahmen trägt durch den Ausgleich von Unter- und Überbelichtungen zur optimalen Bilddarstellung der diagnostischen Informationen bei. Scan eXam™ ist mit allen intraoralen Röntgenstrahlern anwendbar und liefert exzellente klinische Bildergebnisse gleichbleibender Qualität.



Plates	Sekunden
Größe 0	5
Größe 1	6
Größe 2	6
Größe 3	8

Eine sichere Investition.

Kosteneffizientes System.

Der KaVo Scan eXam™ kommuniziert über das Praxis-Netzwerk und ist daher nicht an einen zugeordneten PC gebunden. Diese hohe Flexibilität erlaubt die gemeinsame Nutzung eines Scan eXam™ Systems von bis zu 8 Arbeitsstationen. Dies stellt eine besonders kostengünstige Bildgebungslösung für Praxen mit mehreren Behandlern und Röntgengeräten dar.

Konsequente Hygiene.

Ein umfassendes Hygienesystem mit Einwegschutzhüllen, Folienschutz und eine berührungslose Folieneingabe verhindern die Kontaminierung von Folie und Geräteoberflächen. Neu ist die patentierte UV-Desinfektion, die nach jedem Scan die internen Gerätekomponenten desinfiziert und damit auch eine Kreuzkontamination ausschließt. So ist eine umfassende Hygiene gewährleistet.

Unsere Erfahrung ist Ihr Vorteil.

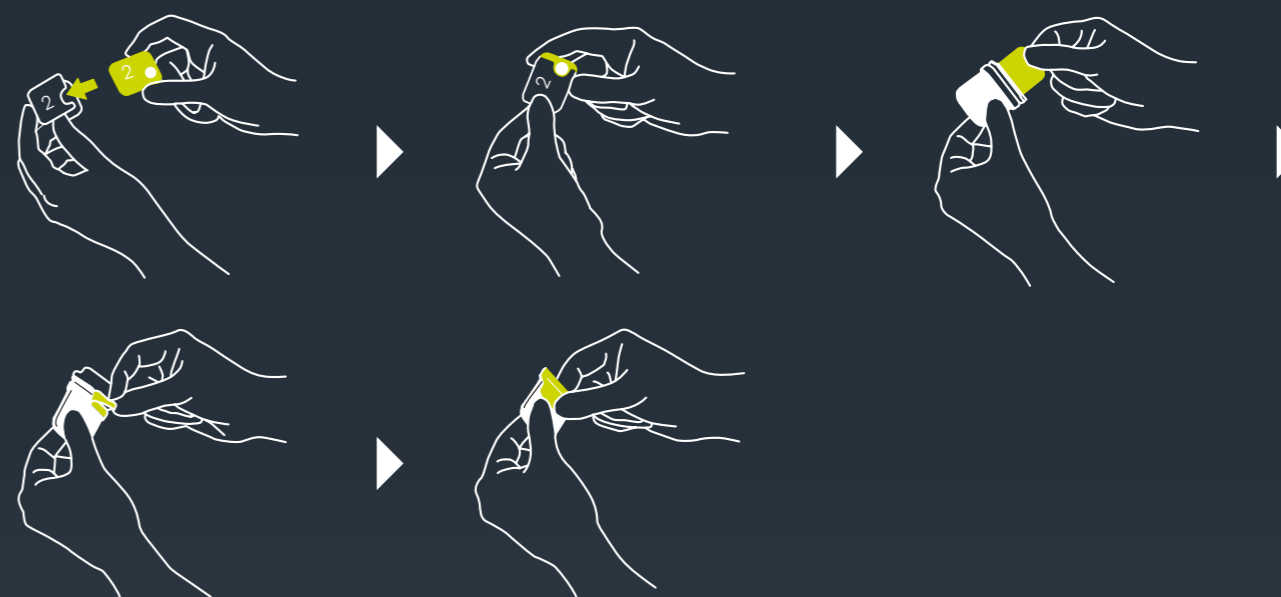
Wie alle Produkte von KaVo zeichnet sich das Scan eXam™ System durch exzellente Qualität bis in kleinste Detail aus. Damit erzielen Sie über einen langen Zeitraum hinweg Bildergebnisse mit sehr hoher diagnostischer Qualität.

Vertraute, einfache Handhabung.

Der Scan-eXam™ Scanner kann direkt aus dem Stand-by-Modus ohne Berührung des Systems gestartet und bedient werden. In Kombination mit Einweg-Hygiene-Zubehör wird so ein sicherer Betrieb mit minimiertem Kreuzkontaminationsrisiko ermöglicht.

Zusätzlich verfügt das Gerät über ein integriertes, automatisches UV-Reinigungssystem, um die Sicherheit für den Bediener und die Patienten zu maximieren. Das Gerät muss aus Hygienegründen weder regelmäßig gewartet noch gereinigt werden.

So einfach zu platzieren wie ein Film:



UV-Desinfektion.

Scan eXam™ verfügt über eine automatische interne UV-Desinfektion, die Viren und Bakterien auf der gesamten Folientransport-Vorrichtung eliminiert.

UV-Strahlung beseitigt über 99,9 % der Viren und Bakterien und schützt so wirkungsvoll zum Beispiel gegen die Übertragung von:

- HIV
- Hepatitis A/B/C
- Diphtherie
- Tuberkulose
- Herpes

Einfache Integration.

Flexible Aufstellung in der Praxis.

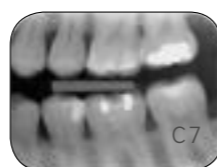
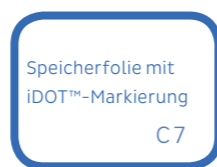
Scan eXam™ ist sehr kompakt und kann nicht nur auf dem Arbeitstisch, in einem Schrank oder unter dem Arbeitstisch aufgestellt, sondern auch an einer Wand montiert werden.

Kratzfeste Speicherfolien.

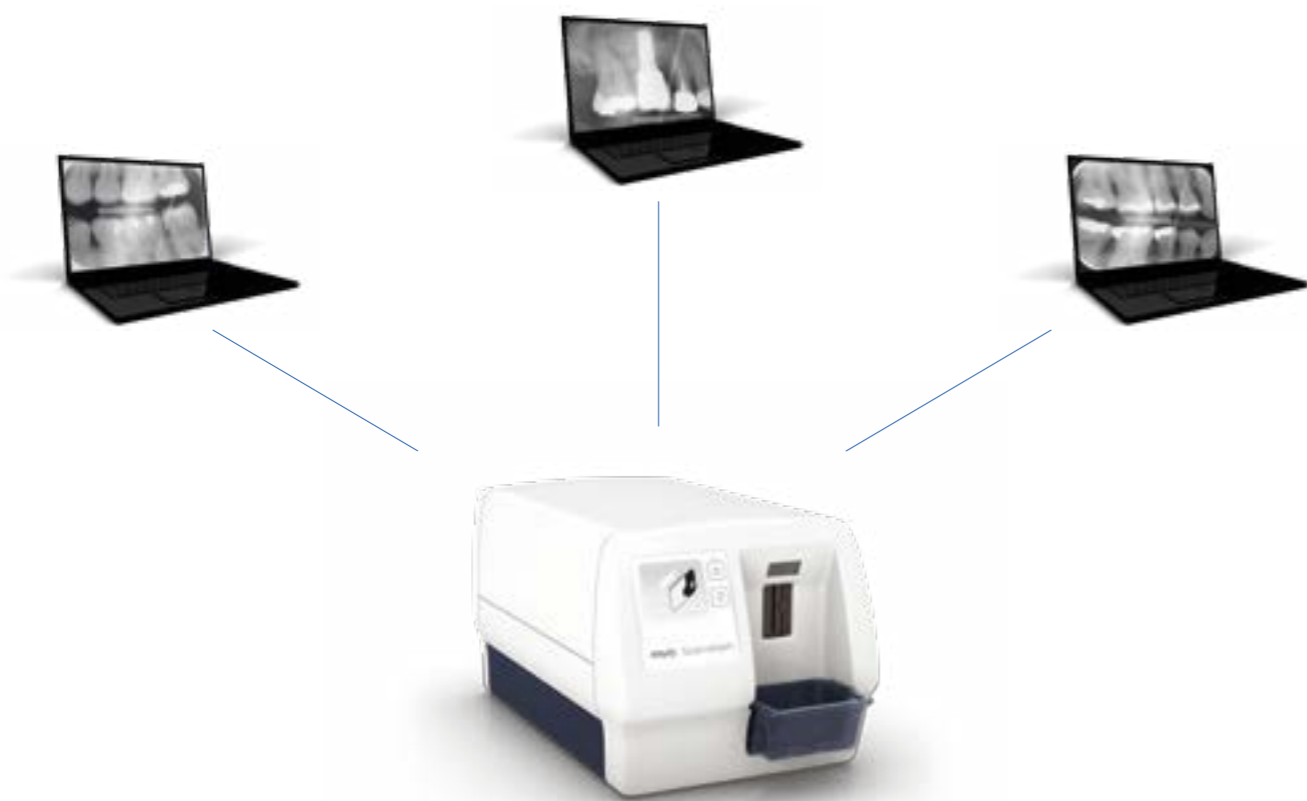
Für den Scan eXam™ wird modernste Speicherfolientechnologie eingesetzt. Die Speicherfolien haben eine besonders kratzfeste Oberfläche und bieten so für einen langen Zeitraum bei jeder erneuten Anwendung qualitativ hochwertige Diagnoseergebnisse.

Patentiertes iDOT™-System.

Kontrollieren Sie die Qualität Ihrer Speicherfolien mit dem einzigartigen iDOT™-Markierungssystem. Die iDOT™-Markierung ist auf jeder Aufnahme sichtbar und erlaubt so die Erkennung von Folien mit nachlassender Qualität. Beschädigte Folien können sofort ausgetauscht werden.



Ein Scan eXam™ kann über ein lokales Netzwerk von bis zu acht Behandlern genutzt werden.



Technische Daten.

Technologie	Wiederverwendbare Speicherfolien
Pixelgröße	30 µm (optimierte Auflösung) 60 µm (optimierter Kontrast)
Auflösung	17 Linienpaare/mm
Bildtiefe	16 Bit
Auslesezeit	5 – 8,8 Sekunden
Verbindung	Geeignet für Ethernet RJ45 1 GB, DHCP
Abmessungen (H x B x T)	196 mm x 215 mm x 382 mm (7,7 x 8,5 x 15 Zoll)
Gewicht	10,3 kg (22,7 lbs)
Netzspannung	100 – 240 V, 50/60 Hz
Betriebsstrom	unter 1,3 A
Betriebsumgebung	+10°C – +40°C, 30 – 90 RH%, 700 – 1060 hPa

Abmessungen.

