

Dental Excellence
da ogni punto di vista.



Apparecchiature per lo Studio

Riuniti e lampade, poltrone odontoiatriche, sistemi di comunicazione con il paziente, microscopi dentali e accessori per la chirurgia intraorale, il tutto prodotto da KaVo.



Strumentazione

Manipoli e contrangoli, turbine, sistemi per lucidatura ad aria e piccole apparecchiature per ogni applicazione tra cui diagnostica, profilassi, odontoiatria restaurativa, chirurgia orale, endodonzia e manutenzione della strumentazione.



Imaging

Apparecchiature radiografiche intraorali, sensori e sistemi ai fosfori, imaging panoramico e cefalometrico in associazione con CBCT (cone beam computed tomography) e dispositivi CBCT specifici per ogni indicazione in ambito odontoiatrico.



CAD/CAM

Soluzioni dentali CAD/CAM adatte per dentisti e odontotecnici, pensate per un'estetica di prima qualità e interventi restaurativi con risultati naturali e duraturi.

I prodotti, le caratteristiche e i servizi illustrati e descritti in questo catalogo non sono disponibili in tutti i paesi. Al momento della pubblicazione tutte le specifiche risultano corrette. KaVo Dental GmbH declina ogni responsabilità per differenze di colore o di forma rispetto alle immagini e per errori di contenuto o di stampa; si riserva inoltre il diritto di apportare modifiche alle brochure in qualsiasi momento. La ristampa, anche solo di estratti, è permessa unicamente previo consenso scritto di KaVo Dental GmbH.

Scan eXam™ e KaVo™ sono marchi o marchi registrati di Kaltenbach & Voigt GmbH negli Stati Uniti e/o in altri paesi. iDOT™ è un marchio o un marchio registrato di Kavo Kerr Group Finland negli Stati Uniti e/o in altri paesi. Tutti i marchi sono proprietà dei rispettivi proprietari.

Palodex Group OY | Nahkelantie 160 | FI-04300 Tuusula | Finland
www.kavokerr.com

KaVo ITALIA Srl | Via del Commercio 35 | 16167 Genova | Italia
www.kavo.it

KAVO
Dental Excellence

Scan eXam™ One
Imaging intraorale digitale, veloce e affidabile.

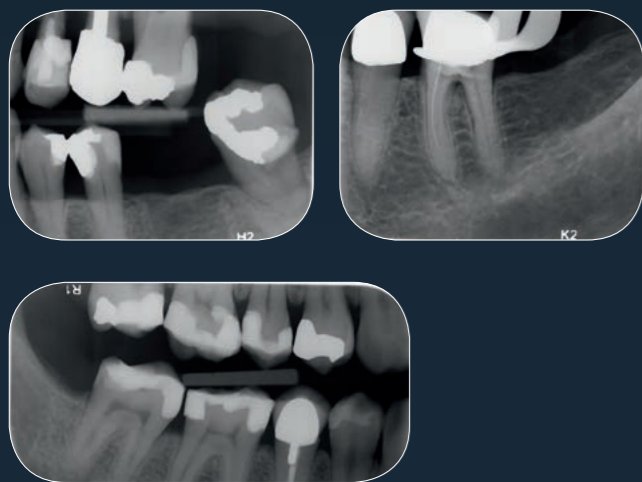
KV_10_17_0195_REV0 © Copyright KaVo Dental GmbH.



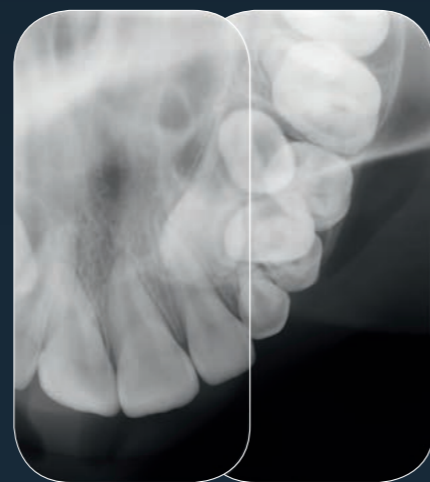
KAVO
Dental Excellence

Dental Excellence per lo Studio odontoiatrico.

Risoluzione di scansione 17 lp/mm. Profondità immagine a 16 bit.



Opzionale: immagine oclusale 4C.



One, perfetto per tutte le applicazioni intraorali.



Eccellente qualità delle immagini



Supporta il formato oclusale 4C



Copre un'ampia gamma delle vostre esigenze diagnostiche



Garantisce risultati costanti e di elevata qualità

Avanzata diagnostica intraorale.

One, una soluzione per tutte le esigenze.

Un'avanzata tecnologia di elaborazione delle immagini digitali consente di ottenere risultati sempre costanti. Le impostazioni base del sistema, che già permettono di ottenere immagini di alta qualità, possono essere ulteriormente adattate alle diverse esigenze diagnostiche.



Accelerate le vostre acquisizioni in digitale.

Eccellenti risultati in tempi brevissimi.

Le immagini intraorali altamente dettagliate e con eccellente contrasto di KaVo Scan eXam™ One riproducono con precisione i livelli di grigio, per una diagnosi completa ed accurata. È sufficiente inserire le lastre ai fosfori.



Semplicità di utilizzo per il paziente e comfort paragonabili ad una pellicola.



Comodo funzionamento frontale: richiede pochissimo spazio.

One, uno solo per tutte le vostre esigenze.

Per KaVo Scan eXam™ One sono disponibili lastre ai fosfori di diverse dimensioni e il dispositivo può essere utilizzato per tutte le radiografie bitewing, periapicali e occlusali. Le lastre sono semplici e flessibili, al pari di una pellicola tradizionale, e sono particolarmente adatte ai pazienti pediatrici.

Formato 0

22 x 31 mm
734 x 1034 Pixel
1,08 MB

Formato 1

24 x 40 mm
800 x 1334 Pixel
1,53 MB

Formato 2

31 x 41 mm
1034 x 1368 Pixel
2,03 MB

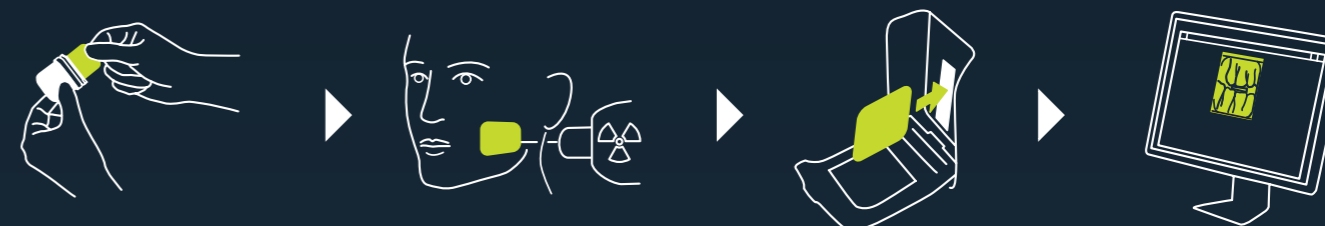
Formato 3

27 x 54 mm
900 x 1800 Pixel
2,32 MB



Il vostro flusso lavorativo.

Semplice da posizionare come una pellicola.



Flusso operativo rapido e semplice.

Il sistema con lastre ai fosfori riutilizzabili Scan eXam™ One garantisce un flusso operativo semplice e comodo. L'intero processo, dalla lettura dell'immagine alla visualizzazione sullo schermo, richiede solo pochi secondi. Il sistema può essere utilizzato in un ambiente con luce naturale; non sono necessari agenti chimici.

Flusso operativo sicuro.

Scan eXam™ One garantisce una maggiore sicurezza per il vostro flusso operativo visualizzando nome paziente e ID utente sul monitor. Il sistema di tracciabilità iDOT™ sulle lastre ai fosfori consente di identificare in modo univoco la lastra utilizzata per una determinata immagine radiografica. Le lastre danneggiate possono essere individuate e sostituite in maniera semplice.



One, un'unica soluzione per più utenti.

Uso alla poltrona o condiviso.

Scan eXam™ One KaVo è la scelta perfetta come soluzione per uso esclusivo alla poltrona permettendo la condivisione delle immagini con più operatori collegati in rete.

Design attraente.

Scan eXam™ One KaVo richiede poco spazio ed è caratterizzato da un gradevole design. È possibile scegliere tra cinque colori quello che più si adatta allo stile del proprio Studio.



Specifiche tecniche.

Tecnologia	Lastrina ai fosfori riutilizzabile (lastrina ai fosfori fotostimolabili)
Dimensione pixel	30 µm / 60 µm, selezionabile
Risoluzione scansione	17 lp/mm
Profondità immagine	16 bit
Connessione	Connessione di rete standard (Ethernet RJ45), DHCP
Dimensioni	168 mm x 233 mm x 328 mm
Peso	4 kg (8 lb)
Voltaggio operativo	100-240 V CA, 50/60 Hz
Sistema operativo	Windows 7, Windows 8.1 o Windows 10

Dimensioni.

