

Entwicklung im Detail

DÜRR XR 24 PRO

Überzeugende Vorteile

Professionelle Menü-Führung auf Tastendruck

Prozessgesteuerter Entwicklungsablauf garantiert optimale Bildqualität

Vereinfachter Service durch Bereitstellung der Maschinendaten auf Tastendruck

Entwicklung aller dentalen Filme und Formate

Einfachst und zeitsparend in der Bedienung

Schwimmdeckel erhöhen die Standzeit der Chemikalien

Tauchtank-Technik sichert anhaltende Bildqualität durch Vermeidung des Auskristallisierens der Chemikalien

Umfassendes Zubehör wie Tageslicht- und Dunkelkammervorsätze, Regeneriereinheit und Sammelbehälter sowie Röntgenchemie und Reinigungssets



Technische Daten

Spannung	230 V
Frequenz	50-60 Hz
Stromaufnahme	4,0 A
Leistung	950 W
Heizleistung	
– Badheizung	400 W
– Trocknung	450 W
Aufheizzeit	ca. 20 min (0,5°C/min)
Filmdurchlaufzeit	2:45 - 20:00 min
Wasserdurchfluss	2 l/min
Wasserdruck	
– minimal/maximal	2/6 bar
Tankvolumen	
– Entwickler/Fixierer	je 5 l
Abmessungen B x T x H	42 x 51 x 44 cm
Gewicht	25 kg

Richtlinie: nach Medizinprodukt-Richtlinie 93/42/EWG mit CE-Zeichen

Bestellnummern

Röntgenfilm-Entwicklungsgerät XR 24 PRO	1700-08
Tageslichtvorsatz DL 24 B x T x H (mm) 424 x 280 x 373	1700-910-00
Tageslichtvorsatz DL 26 B x T x H (mm) 424 x 424 x 373	1700-920-00
Dunkelkammervorsatz DA 24 B x T x H (mm) 424 x 280 x 373	1700-930-00
Regeneriereinheit Empfohlen bei mehr als 3 Panorama-Filmen und 10 intraoralen Filmen pro Tag. B x T x H (mm) 360 x 320 x 370	1700-820-00



DÜRR RÖNTGENFILM-ENTWICKLUNG

Prozessgesteuerte Entwicklung – sichere Diagnose

DÜRR XR 24 PRO

Neu: Professionelle
Menue-Fuehrung

Von der professionellen Aufnahme zum überzeugenden Bild

DÜRR RÖNTGENFILM-ENTWICKLUNG

Fakten schwarz auf weiß

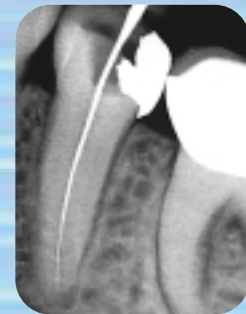
Kausale Zahnmedizin setzt eine exakte Diagnose voraus – auf Basis von Röntgenaufnahmen. Ob intraoral oder Panorama, Praxen verlassen sich auf perfekte Aufnahmetechnik und einen hohen Ausbildungsstand der verantwortlichen Mitarbeiter. Die Film-Entwicklung ergänzt den Anspruch der Praxis.

Die vollautomatische Nass-Entwicklung von Dürr Dental liefert seit Produktgenerationen unübertroffene Ergebnisse in der Bildqualität. Mit der neuen Dürr XR 24 Pro setzen wir diese Tradition im High-Tech-Zeitalter fort.

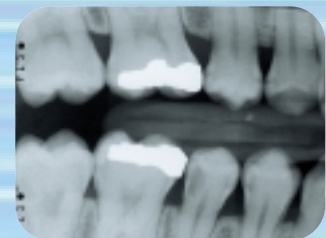
DÜRR XR 24 PRO

Der Name Dürr XR 24 zählt zu den Markenbegriffen in der Praxis. Präzise Entwicklungsqualität für alle dentalen Filmformate hat den Ruf dieser Maschine über Produktgenerationen hinweg geprägt. Sie erzielt dieses Ergebnis durch hohes technologisches Potenzial verbunden mit komfortablem Handling. Ihre Wirtschaftlichkeit wird durch die Verwendung von Dürr Röntgenchemie optimiert.

Die neue Dürr XR 24 Pro ergänzt diese ausgereifte Technik noch um die professionelle Menü-Führung für Anwendung und Service. Die Prozesssteuerung über die Menüauswahl zur Entwicklung von intraoralen, extraoralen oder Endo-Aufnahmen macht die Bedienung komfortabler und sicherer. Mit dem Programm lassen sich Maschinenparameter abfragen und Prozesse ändern. Der Service wird stark vereinfacht, weil das Programm Daten wie Betriebsdauer und Entwicklungsvolumen auf Tastendruck verrät.



Endo-Messaufnahme, in Kurzzeit entwickelt, zur Vermeidung von Über- oder Unterinstrumentierung.

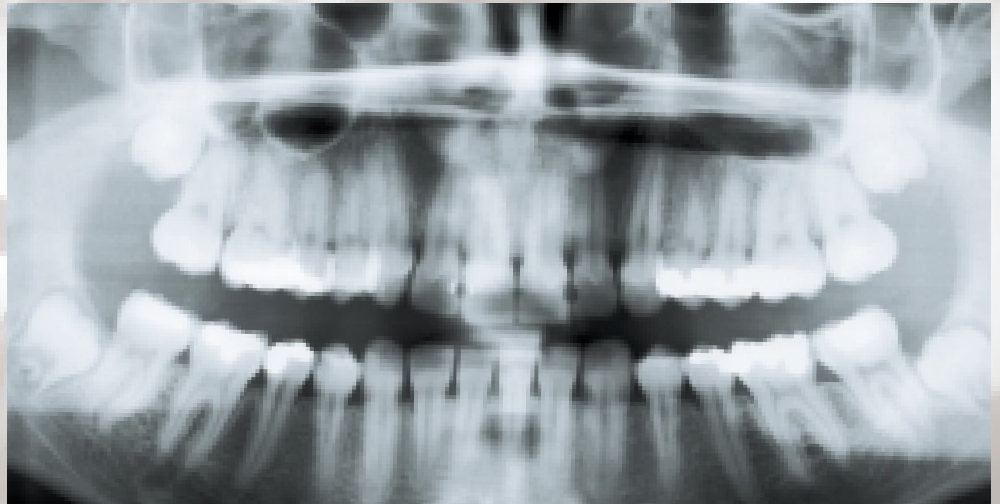


Intraoral-Aufnahme in Rechtwinkel-Technik zur präzisen Befundung im Seitenzahn- und Molarbereich.



Funktional, übersichtlich und attraktiv – das multifunktionale Display der neuen XR 24 Pro.

Übersichtlicher Status und aussagefähige Informationen in der Kieferchirurgie auf dem entwickelten OPG-Röntgenfilm.



Röntgenchemie entscheidet

Die Perfektion der Bildqualität hängt nicht zuletzt von der Zusammensetzung der Chemikalien ab. Die Dürr XR Chemie überzeugt schon immer durch die perfekte Abstimmung auf Dürr Prozessoren. Jetzt, parallel zur Einführung der neuen Dürr XR 24 Pro, gesellt sich auch eine vollständig neue Dürr XR Chemie hinzu: sie besteht erstmals aus einteiligen Entwickler- und Fixierkonzentraten. Das führt zu zentralen neuen Vorteilen, nicht nur dem stark vereinfachten Chemikalien-Ansatz: Einfüllen – verdünnen – fertig!

Vielmehr entsteht eine verbesserte und optimierte Systemabstimmung auf alle marktrelevanten Dentalfilme mit konstanten Entwicklungsergebnissen. Diese Entwicklungsergebnisse hält die Dürr XR Chemie auch nach einer Standzeit von 20 Arbeitstagen konstant. Die Bildqualität ist gewährleistet. Und die Wirtschaftlichkeit der Röntgenchemie in der Dürr XR 24 Pro wird zudem optimiert.

Empfehlungsliste Röntgenfilme für Dürr XR 24 Pro

Intraoral

Badtemperatur 28 °C
Prozesszeit 6 min
Trocknerleistung 20 %

Agfa	Dentus M2 Comfort
Kodak	Insight Ultra Speed

Extraoral

Badtemperatur 28 °C
Filmformate bis max. 24 x 30 cm

Agfa (6 min)	Dentus RP 6 Dentus Ortholux
Agfa/Sterling (6 min)	Cronex Dental Ultra-Vision™ (UV-G)
Kodak	X-OMAT K (6 min) T-MAT L (4 min) T-MAT G (4 min)

Andere Filmtypen müssen unter Berücksichtigung des „Dental Empfindlichkeits-Index“ und „Dental Kontrast-Index“ auf ihren Prozesswert geprüft und angepasst werden.



Die neue Dürr XR Chemie besteht aus Einkomponenten-Chemikalien: Schwarz der Entwickler, Rot der Fixierer.



Entwicklung nach professionellen Maßstäben

DÜRR XR 24 PRO

Professionelle Filmentwicklung ist ein komplexer Vorgang, der an die präzise Einhaltung bestimmter Parameter gebunden ist: konstante Temperatur, gleichbleibende Chemikalien Konzentration oder die Einhaltung einer genau vorgeschriebenen Durchlaufzeit. Verhält sich nur einer dieser Parameter nicht konstant, zeigt sich das sofort in der Bildqualität. Die Diagnose der Röntgenaufnahme erfordert daher umfassende Qualitätsmerkmale in den einzelnen Komponenten der Maschine. Der vollautomatische Röntgenfilm-Entwicklungsprozessor Dürr XR 24 Pro stellt diesem

Problem einen optimalen Lösungsansatz entgegen. Für die drei Filmtypen „Intra“, „Extra“ und „Endo“ gibt es definierte Entwicklungsprogramme, die die Bad-Temperatur auf jeweils 28°C regeln und eine Trocknerleistung von 20% garantieren. Die Entwicklungszeiten betragen 6 min für „Intra“, 4 min für „Extra“ und 2 min 45 sec für „Endo“. Die Programme sind mit einem einzigen Tastendruck zu wählen, die Entwicklung startet durch einfaches Einschleusen eines einzelnen oder mehrerer Filme.



Der jeweilige Programm-Status erscheint übersichtlich auf dem Display. So werden Fehler zur Ausnahme und Zahnarzt und Helferin gewinnen Zeit.

Bedienungsfreundlich im Alltag

Die Dürr XR 24 Pro ist durch die neue Menüsteuerung sehr anwenderfreundlich. So einfach macht die professionelle Menüführung das Handling. Zudem löst die präzise Anzeige der Restlaufzeit das Praxisteam von der Wartezeit in der Dunkelkammer. Der Entwicklungsprozess integriert sich effizient für Arzt und Patient in den Behandlungsablauf.



Die Programmwahl für die gewünschten Filmformate erfolgt durch einfachen Tastendruck.



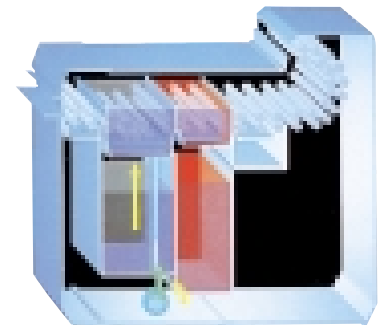
Das gewählte Programm zeigt die Entwicklungszeit – nun ist nur noch der Film einzulegen. Der Prozess startet automatisch.



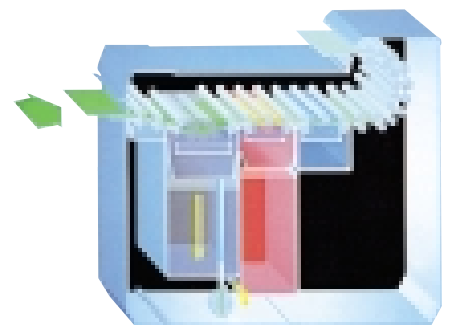
Weiterentwickelt für die Praxis

Bewährtes verbessern, Neues integrieren. So verfügt die Dürr XR 24 Pro über eine ausgefeilte Tauchtank-Technik, die für die neueste Produktgeneration vollständig modernisiert wurde. Die Transport-Walzen trocknen in den langen Stand-by-Phasen nicht ab, sondern sind immer unter Flüssigkeitsniveau. Entwickler oder Fixierer können dadurch nicht auf den Walzen auskristallisieren und dort beim nächsten Entwicklungsvorgang das empfindliche Filmmaterial verletzen. Sicherheit, die Ihnen täglich nützt!

Tauchtanktechnik



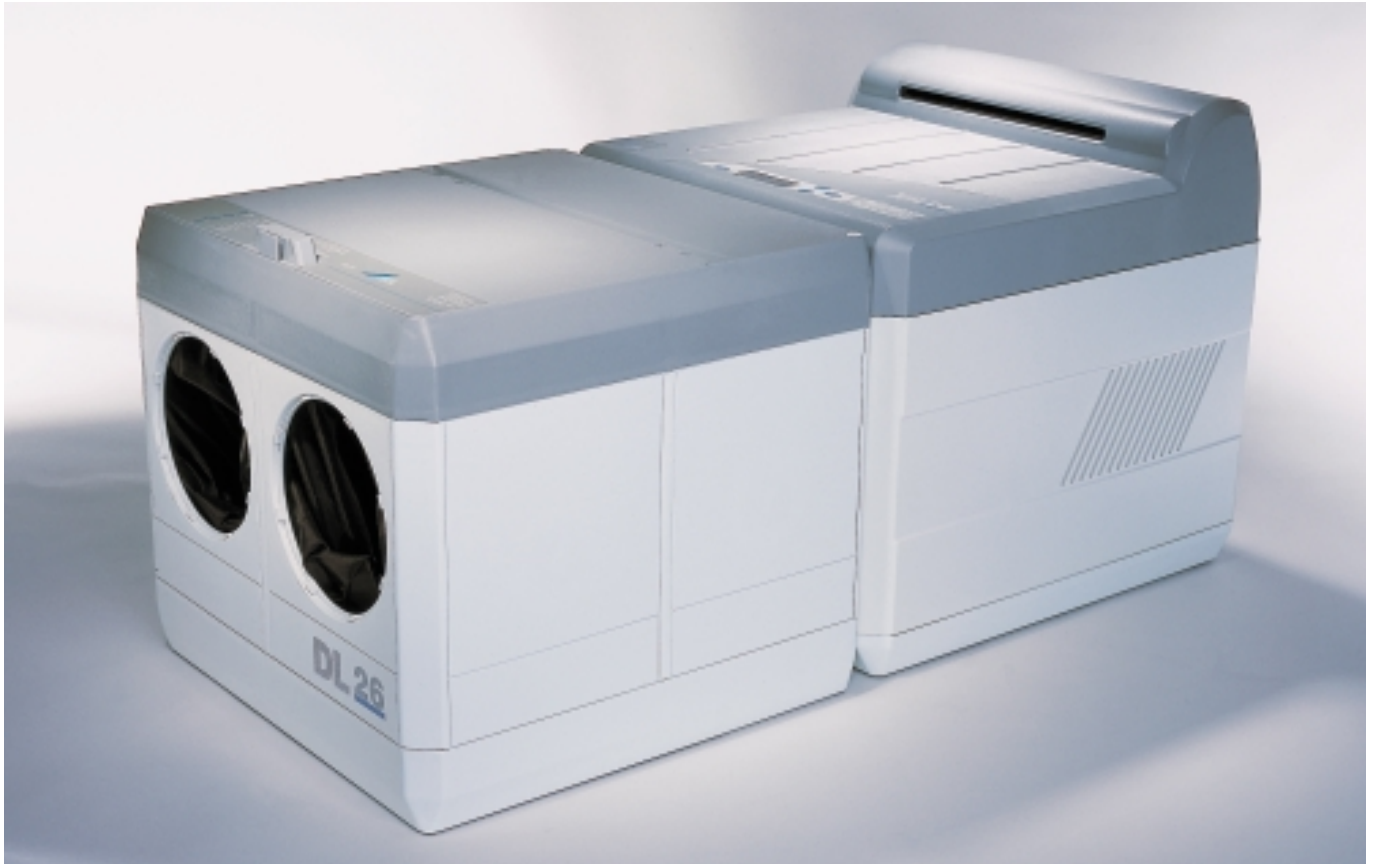
Dank der Tauchtank-Technik bleibt das Walzensystem in der Stand-by-Phase stets unter Flüssigkeitsniveau.



Beim Entwicklungsvorgang senkt sich dann automatisch der Tanklift und gibt den Filmdurchlauf frei.

Ausgereifte Entwicklungstechnik mit System

DÜRR XR 24 PRO KOMPONENTEN



DÜRR RÖNTGENFILM-ENTWICKLUNG

Im Schutz der Dunkelheit

Die Dürr XR 24 Pro kann in jedem Praxisumfeld zum Einsatz kommen. Denn durch das umfassende Zubehör-Angebot kann sie sich auf jede Situation einstellen.

Kein Raum für eine Dunkelkammer? Kein Problem. Tageslichtvorsätze machen die XR 24 Pro zu ihrer eigenen Dunkelkammer – ohne Verlust an Entwicklungsqualität. In dem integrierten Filmdepot können alle Formate dentaler Folienfilme gelagert werden.

Mehr Raum für effizientes Arbeiten? Angenommen, Sie haben eine Dunkelkammer, wollen aber Ihre Verweilzeiten dort verkürzen: Dann können Sie durch Verwendung eines Dunkelkammeraufsatzes nach dem Filmeinlegen den Raum verlassen.

Bitte lassen Sie sich beraten, welches Zubehör Ihren Arbeitsablauf weiter vereinfachen kann.



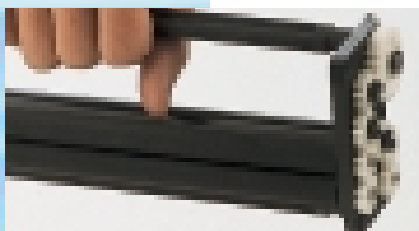
Die Tageslichtvorsätze DL 24 und DL 26 machen jeden Raum zur Dunkelkammer.
Der Tageslichtvorsatz DL 26 gibt mehr Bewegungsfreiheit und eignet sich für Buchkassetten bis 24x30-cm-Filme in der Kieferchirurgie.

Transportsystem



Behutsam führt das Transportsystem, das aus einzelnen Walzen besteht, den Film von Bad zu Bad. Für den monatlichen Chemikalienwechsel wird es mit wenigen Handgriffen aus der Maschine entnommen.

Reinigung und Pflege



Die regelmäßige Reinigung des Walzenpakets unter dem Wasserhahn dauert nur wenige Minuten. Handlich wird das Paket entnommen, gereinigt und wieder eingesetzt. Die Reinigung läßt sich auch mit dem Sprühreiniger Dürr WR 2000 vornehmen.



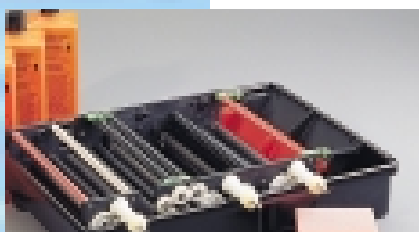
Reinigungsfilm



Die Dürr XR 24 Pro arbeitet wartungsfrei. Im Einzelfall kann in Regionen mit besonders ungünstigen Wasserverhältnissen (sehr kalkhaltiges Frischwasser) der einfache Durchlauf eines Reinigungsfilms die Wiederherstellung perfekter Bildqualität sicherstellen.



XR Reinigungs-Set



In der Reinigungswanne läßt sich die intensive Grundreinigung der Walzenpakete am besten durchführen. Der Tankreiniger löst sicher chemikalische Rückstände und hartnäckige Beläge.

Regenerierung RU 24



Bei einem Entwicklungsvolumen von mehr als drei Panorama- und zehn intraoralen Röntgenfilmen pro Tag sollten die Chemikalien mit der RU 24 automatisch regeneriert werden. Die RU 24 pumpt dabei eine genau definierte Menge Entwickler- und Fixierflüssigkeit aus den Vorratsbehältern in die Bäder der Dürr XR 24 Pro.

Dunkelkammer-Leuchte



Zum umfassenden Angebot nützlicher Komponenten zählt auch die Dunkelkammer-Leuchte.