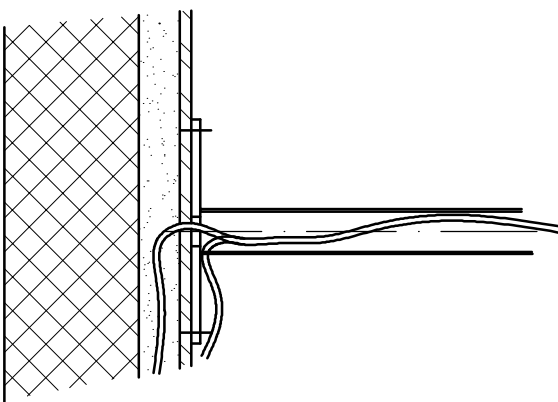


Variante 1
Kabelführung im
Zwischen- oder im Betonboden
möglich



Variante 2
Kabelführung über Boden
oder im Zwischenboden
möglich

- 1 x Anschluss 230V / 6A
- 1 x Anschluss für Fernauslöser UT2 1 x 4
- Falls 230V und UT2 im
selben Rohr: U 72 abgeschirmt

Planung Minray Bodenversion

Planung Minray: Wand, Boden

© JORDI RÖNTGENTECHNIK AG

Gezeichnet: 15. Oktober 2004 / EV

Geändert: 07. Januar 2005 / EV

Geändert:

JORDI RÖNTGENTECHNIK AG
 Damstrasse 70
 CH-4142 Münchenstein
 Phone 061 / 417 93 93
 Telefax 061 / 417 93 94
 www.rxtech.ch